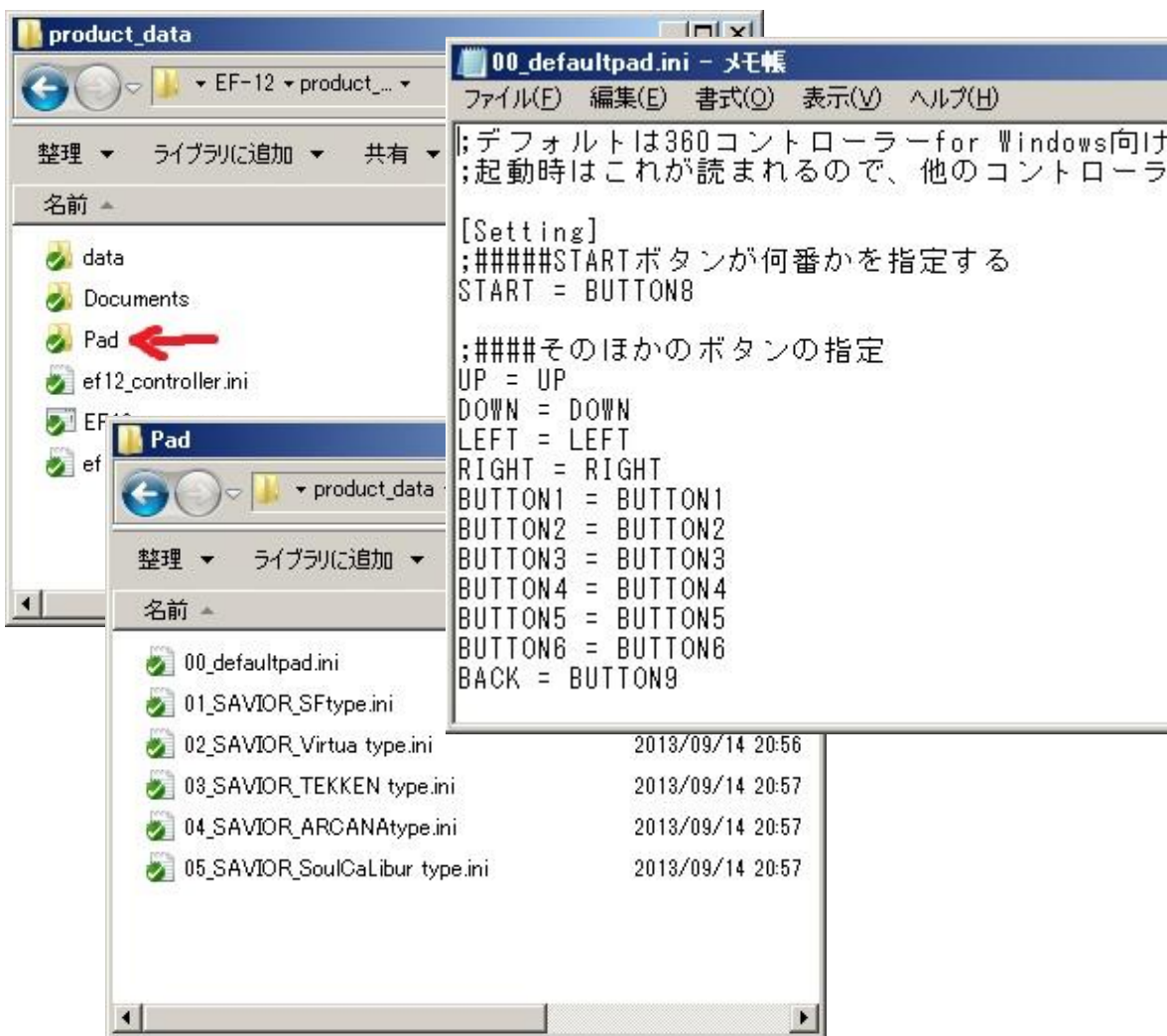


パッド設定ファイルの作成方法

お手持ちのコントローラーで快適に遊びたい場合、そのコントローラー用のパッド設定を作成することで対応が可能です。



ファイル階層にある[Pad]を開いてください。

設定用ファイルがあります。このファイルをくつでも新しいパッド設定することができます。

```
00_defaultpad.ini - メモ帳
ファイル(F) 編集(E) 書式(O) 表示(V) ヘルプ(H)
;デフォルトは360コントローラーfor Windows向け
;起動時はこれが読まれるので、他のコントローラ

[Setting]
;#####STARTボタンが何番かを指定する
START = BUTTON8

;#####その他のボタンの指定
UP = UP
DOWN = DOWN
LEFT = LEFT
RIGHT = RIGHT
BUTTON1 = BUTTON1
BUTTON2 = BUTTON2
BUTTON3 = BUTTON3
BUTTON4 = BUTTON4
BUTTON5 = BUTTON5
BUTTON6 = BUTTON6
BACK = BUTTON9
```

ファイルを開くとこのような中身になっています。=を挟んで左が変換結果、右が実際の入力です。
デフォルトである360コントローラー用のパッドセッティングは変換しないので左図のように左右が同じになっています。

SAVIORアーケードスティックでバーチャファイタータイプの操作にしたい場合の例。赤で囲った部分に変更されています。

BUTTON1 = BUTTON 5

は「SAVIORスティックのボタン5が押されたらボタン1が押された」とゲームに指示する」という意味です。

```
02_SAVIOR_Virtua type.ini - メモ帳
ファイル(F) 編集(E) 書式(O) 表示(V) ヘルプ(H)

[Setting]
;#####STARTボタンが何番かを指定する
START = BUTTON8

;#####その他のボタンの指定
UP = UP
DOWN = DOWN
LEFT = LEFT
RIGHT = RIGHT
BUTTON1 = BUTTON5
BUTTON2 = BUTTON6
BUTTON3 = BUTTON1
BUTTON4 = BUTTON2
BUTTON5 = BUTTON7
BUTTON6 = BUTTON3
BUTTON7 = BUTTON4
BUTTON8 = BUTTON9
BACK = BACK
```

そのコントローラーの各ボタンのボタン番号がいくつなのかはWindowsのパッドテストで簡単に調べられます。下はWindows7の例です。



The image shows a Windows 7 desktop environment. On the left, the Start menu is open, and the 'Device and Printer' (デバイスとプリンター) option is highlighted. In the center, the 'Device and Printer' control panel window is open, displaying a list of devices. A context menu is open over the 'Xbox 360 Controller for Windows' device, with the 'Properties (P)' option selected. On the right, the 'Game Controller' (ゲームコントローラー) dialog box is open, showing a table of installed game controllers. The 'Controller (XBOX 360 For Windows)' is listed with a status of 'OK'. The 'Properties (P)' button is highlighted with a red box.

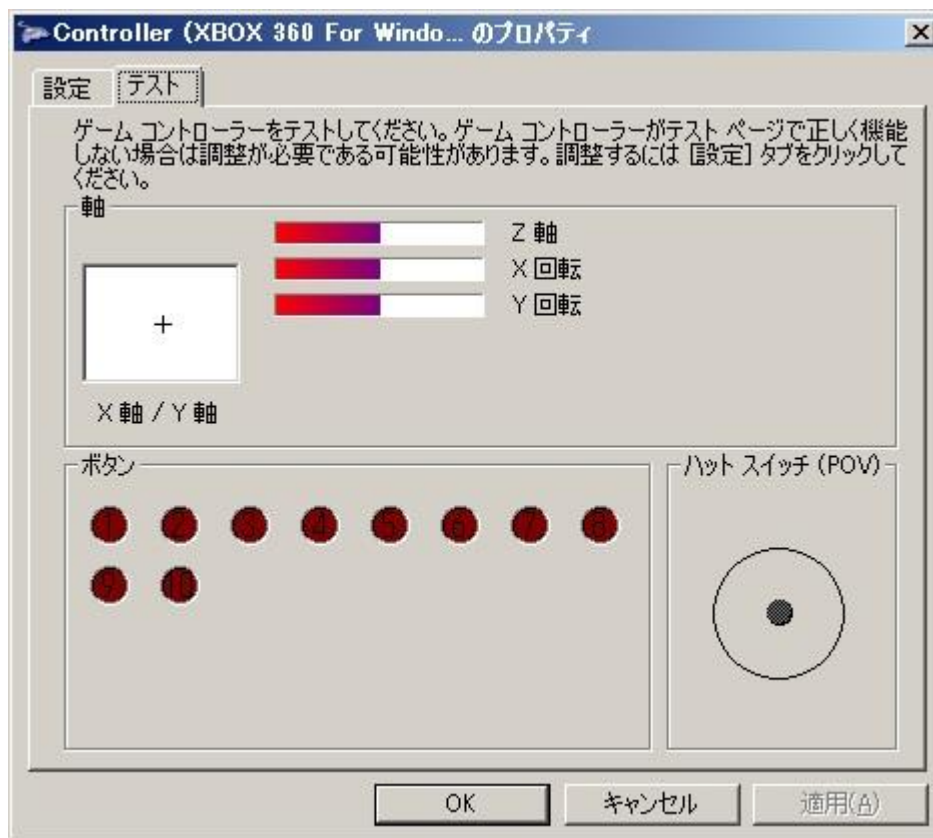
「スタート」→「デバイスとプリンター」→
「ゲームコントローラーの設定(※)」→
「プロパティ」を開きます

※コントローラーが差さっていないとデバイス一覧に表示されません

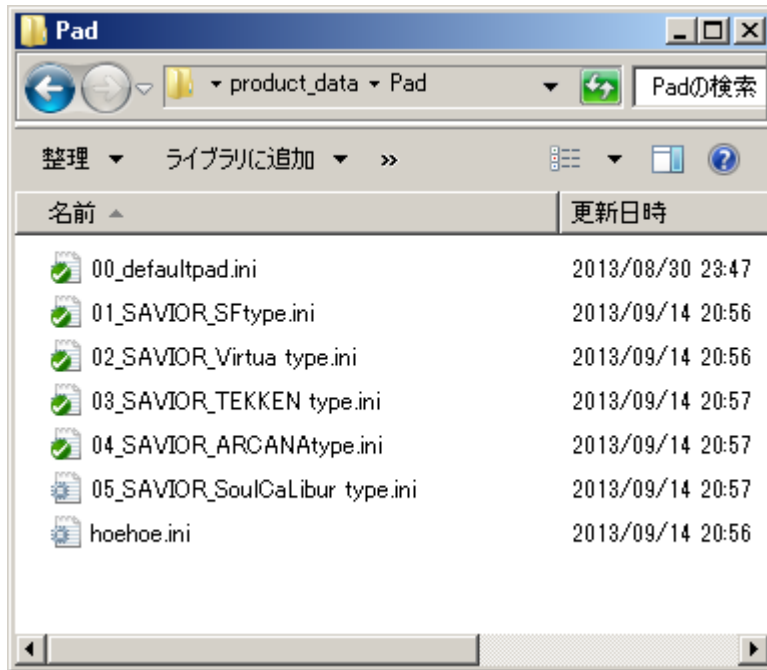
インストール済みゲームコントローラー(N)	状態
コントローラー	
Controller (XBOX 360 For Windows)	OK

このウィンドウが出るので、コントローラーのボタンを押してみて番号を確認して下さい。

※SAVIORのようにスティックモードボタンが付いているとゲームでスティックが反応しない場合があります。モードを切り替えて動くモードを確認して下さい。



確認した番号を元に、自分の任意のセッティングファイルを作成してみましょう。



Hoehoe.iniを新しく作ってフォルダに入れ
ゲーム起動。リストにhoehoe.iniが表示
されました。なおファイル名に2バイト文字
や特殊文字は使えません。

並び順はアルファベット昇り順です。



```
00_defaultpad.ini - メモ帳
ファイル(F) 編集(E) 書式(O) 表示(V) ヘルプ(H)
; デフォルトは360コントローラーfor Windows向け
; 起動時はこれが読まれるので、他のコントローラ

[Setting]
#####STARTボタンが何番かを指定する
START = BUTTON8

#####そのほかのボタンの指定
UP = UP
DOWN = DOWN
LEFT = LEFT
RIGHT = RIGHT
BUTTON1 = BUTTON1
BUTTON2 = BUTTON2
BUTTON3 = BUTTON3
BUTTON4 = BUTTON4
BUTTON5 = BUTTON5
BUTTON6 = BUTTON6
BACK = BUTTON9
```

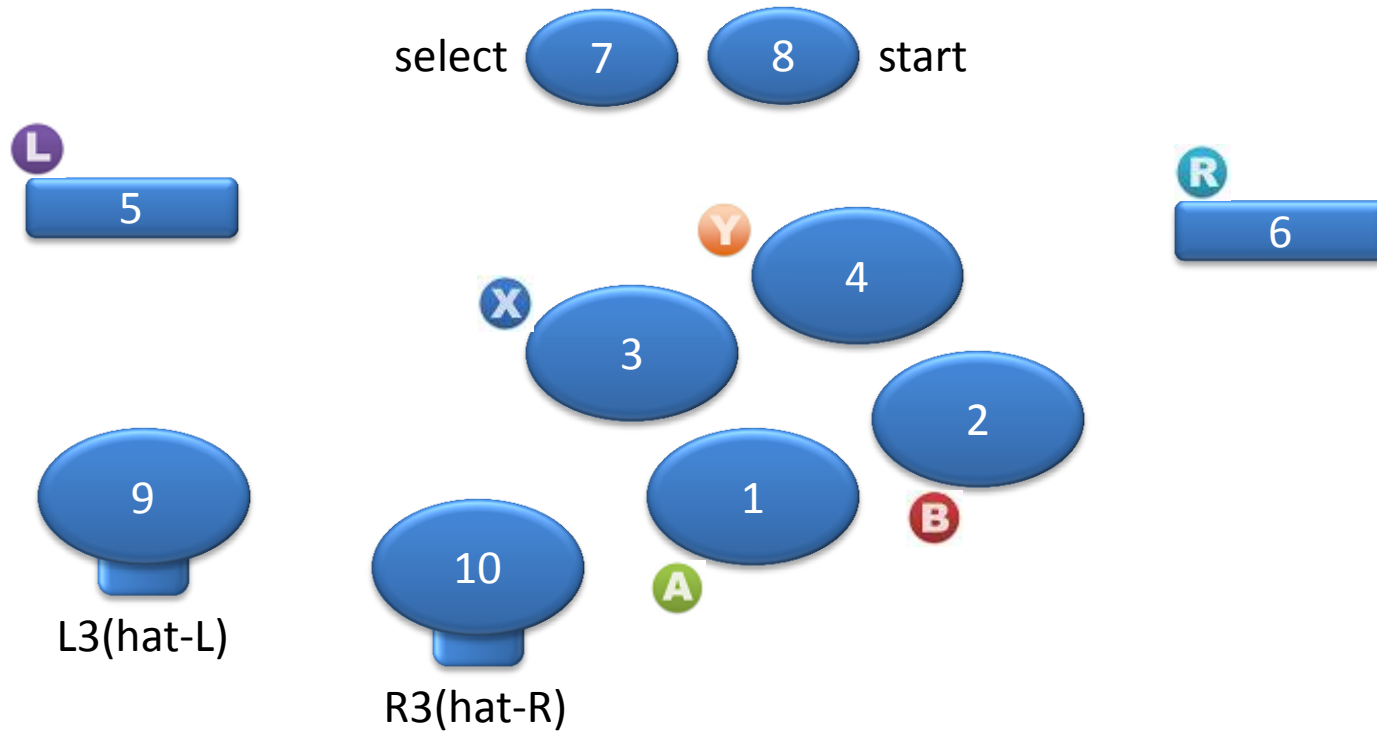
スタートボタンはパッドセレクトの
ウインドウを開く時に使用するボタンです。

このボタンを適当な番号に設定すると操作
がややこしくなるので、できるだけそのコント
ローラーのスタートボタン相当の番号を割り
当てるようにしましょう。

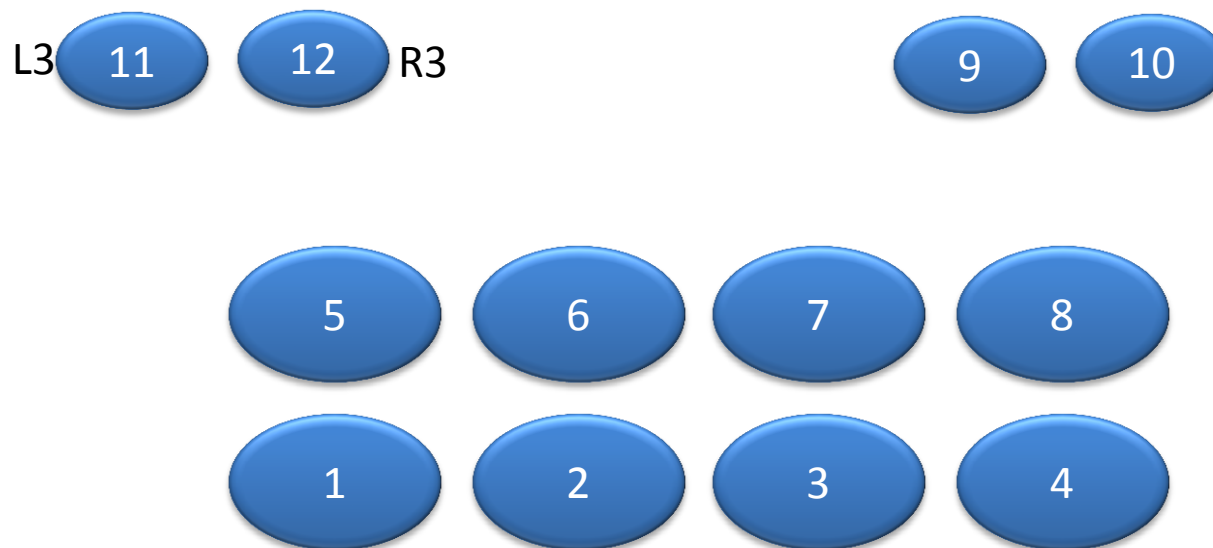
次スライドから代表的なコントローラの番号表を添付しておきます。

デフォルトは360コントローラーなので、手持ちのコントローラを
360コントローラの番号に照らし合わせてセッティングしましょう。

360 controller for PC



SAVIOR Arcade stick 13 II ※スティックモードは緑(hatモード)にすること



HORI Fighting Stick

